



2025年度前期「緑を楽しむ講座 柏」開催のご案内

主催：NPO法人 千葉県森林インストラクター会 (<http://www.chiba-shinrin-instructor.com>) →検索

協力団体：あけぼの山農業公園、ちば里山トラスト 後援：柏市みどりの基金

千葉県森林インストラクター会では、柏市あけぼの山農業公園を中心に、近郊の自然・地域文化などを楽しみながら学ぶ講座を開催しています。おもしろい、楽しいと感じながら一味違った自然を見つけてみましょう。

受講料：1回毎に1,500円。但し5回講座のうち、1～3回参加=各回1,500円、4回目=500円、5回目参加=無料

* 自然災害、感染症などにより急遽講座を中止する場合がありますのでご了承ください。

申込締切：講座開催日の1週間前 定員：講座毎に先着申し込み順

No.	開催日時	講座名	講師	集合場所	解散場所	定員
1 野外	4月26日(土) 9:40～14:00	こんぶくろ池を訪ねる ～春の湧水の森と歴史遺産を訪ねて～	海野	柏キャンパス駅 (つくばEXP)	こんぶくろ池	30名
2 野外	5月31日(土) 10:00～14:30	お江戸の玄関・品川宿を訪ねる ～古地図、龍と地蔵とイチヨウ～	西 (元生)	北品川駅 (京急)	青物横丁駅 (京急)	35名
3 座学/野外	6月29日(日) 10:00～13:00	カタツムリの生態 ～梅雨時に愛嬌のある姿、その魅力と謎～	加藤	あけぼの山 農業公園	あけぼの山 農業公園	30名
4 座学	7月26日(土) 10:00～12:00	白樺、働き者のお嬢様 ～高原散策で20歳若返る～	渡邊	あけぼの山 農業公園	あけぼの山 農業公園	30名
5 野外	9月28日(日) 10:00～14:30	矢切と柴又を訪ねる ～野菊の墓、矢切の渡しと、そして寅さん～	羽根	矢切駅 (北総鉄道)	葛飾柴又	35名

* 6月、7月の講座は「あけぼの山農業公園」との協賛になります。

内容は状況に応じて変更する場合があります

* 9月の講座は矢切の渡しの乗船料が別途片道200円かかります。

* 野外は小雨決行。荒天中止の場合は事前連絡します。代替え日はありません。

* お申込みいただいた方には、毎回の講座実施前に詳細をご案内致します。

* 問い合わせ：(板倉) 携帯：080-4122-2391

* Eメールでのお申込み：(板倉) kanji.itakura@jcom.home.ne.jp * F A Xでのお申込み：04-7133-3537

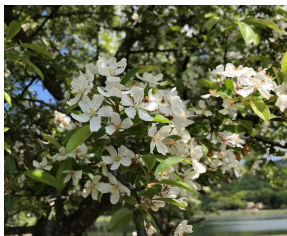
* お申し込みフォーム：<https://ws.formzu.net/dist/S616024142/>

* お申し込み後、当会より受付済の連絡が3日経っても無い場合は、お手数ですがお電話にてお問合せください。

* 当日の活動の様子を撮影し、ホームページやSNS等で紹介させていただきます。

♪お気軽にお問
合せください♪

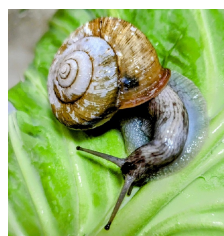
QRコードでも申込み可



No.1 ズミの花



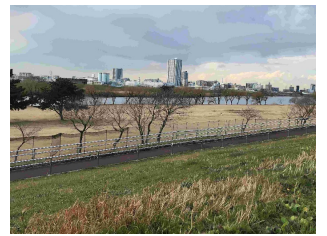
No.2 龍神様の荏原神社



No.3 カタツムリ



No.4 白樺の小径



No.5 江戸川の緑地

千葉県森林インストラクター会 緑を楽しむ講座・柏 申込書 2025年度前期 (2025年4月～2025年9月)

フリガナ 氏名	住所	〒	男・女
電話	携帯電話	FAX	
メールアドレス(パソコン・携帯)			
生年月日	T・S・H 年 月 日	受講希望に○	全部 ・ 4月 ・ 5月 ・ 6月 ・ 7月 ・ 9月
講座参加 経緯	・ 当会ホームページ ・ 他ホームページ () ・ 本講座からの案内チラシ ・ 友人等からの紹介 () ・ 新聞：朝日、毎日、読売、地域新聞、定年時代、B E - C O M その他 ()		

* 個人情報は当会の活動目的以外には使用いたしません。

講師プロフィールと講座内容



○4月 海野 直樹 講師 「こんぶくろ池を訪ねる」～春の湧水の森と歴史遺産を訪ねて～

出身：静岡県 現住所：柏市

今回ご案内する「こんぶくろ池自然博物公園」を管理運営する「NPO法人こんぶくろ池自然の森」に私は所属しています。当公園エリアでは珍しい台地上の湧水の池や、江戸時代は馬の放牧場、戦時中は陸軍の飛行場であったこともあり、それぞれの時代の歴史遺産を楽しむことができます。また、千葉県では当公園で見られない「ズミ」の花や、春の草花も楽しめます。きっと「都会の真ん中にこんなところが…」と感じていただけたと思います。

○5月 西 元生 講師 「お江戸の玄関・品川宿を訪ねる」～古地図、龍と地蔵とイチョウ～

出身：新潟県 現住所：流山市

アウトドアスポーツが好きでサイクリング、スキー、パラグライダー、カヌー、山歩きと色々と遊んでいましたが、その中で自然や植物、歴史に興味を持ち、現在は水戸街道や、東海道五十三次などの街道を歩いています。今回の講座ではお江戸の玄関口であった品川宿を中心に、代表的な史跡や、都会に残された緑豊かな御殿山公園などを巡り、古地図を紹介しながら楽しい講座を開きます。

○6月 加藤 俊雄 講師 「カタツムリの生態」～梅雨時に愛嬌のある姿、その魅力と謎～

出身：神奈川県 現住所：船橋市

元、投信会社に勤務。偶然に出会った米倉久邦氏の著書により森林インストラクターになりました。今回は、最近あまり見かけなくなったカタツムリの話です。カタツムリは不思議な魅力と謎の多い生き物です。例えば、カタツムリは海から陸に上がった巻貝の一種で、雌雄同体の特殊な生殖機能をもち、足は腹足で、特別な粘液の力で何処でも歩く能力があります。また、カタツムリの魅力を感じていただくため、実際にカタツムリをお見せします。どうぞご期待を。

○7月 渡邊 勲 講師 「白樺、働き者のお嬢様」～高原散策で20歳若返る～

出身：長崎県対馬 現住所：長野県諏訪郡原村 2年前に原村に移住しました

千葉県流山市に在住していた時は多くの皆様に親しくお付き合いいただきましたが、八ヶ岳高原散策の魅力打ち消しがたく、2年前に移住しました。実際に白樺林を歩いてみますと、白樺は単に高貴で近寄り難い存在ではなく、特に、北欧諸国、北米先住民にとっては、実は毎日の生活の良き伴侶として不可欠な働き者のお嬢様みたいな存在でありました。今回は座学ですが、白樺の魅力をご理解いただき、実際に白樺林の散策に八ヶ岳高原にお出でいただければ幸甚です。

○9月 羽根 敏子 講師 「矢切と柴又を訪ねる」～野菊の墓、矢切の渡しと、そして寅さん～

出身：愛媛県 現住所：松戸市

7年前まで公立高校の教員をやっていて、昔、今は無き「矢切高校」にのべ10年間勤務していました。矢切の昔の人たちの暮らしと今の暮らしを訪ね歩きます。伊藤佐千夫の「野菊の墓」の世界に浸りながら矢切斜面林、広がる耕作地、江戸川の土手など、様々な緑地を歩いてみましょう。そして「残したい日本の音風景100選」に選ばれたこの地でその音を探しながら、矢切の渡しに乗ってあの寅さんの柴又へ渡ります。(天候などで矢切の渡しが欠航の場合は、柴又に行かず有形文化財登録の「栗山配水塔」のある栗山給水場近辺を歩きます)

お知らせ:円滑な講座運営のため、受講の際は「FIC森に親しむ会」への入会をいただいておりますので、ご了承をお願いいたします。入会金・年間会費は無料です。「FIC森に親しむ会」の詳細についてはNPO法人千葉県森林インストラクター会ホームページでもご覧になれます。

※FICとは千葉県森林インストラクター会(Forest Instructor Chiba)の略称です。