

活動紹介

NPO 法人千葉県森林インストラクター会

| | | | |
|------|--------------------------------------|-------|-----|
| 講座名 | 緑を楽しむ講座・千葉 造られた森・明治神宮の森に学ぶ―大都会の鎮守の森― | | |
| 開催日時 | 2024年 6月13日(木) 10時 ~14時 | | |
| 開催場所 | 明治神宮内苑一帯 | 一般参加者 | 24名 |

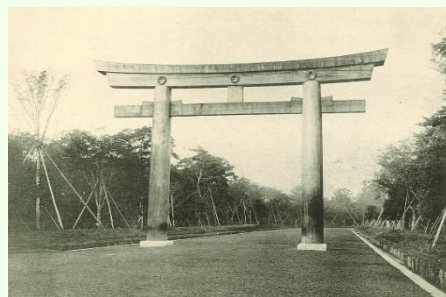
活動概要

都心に広がる70ヘクタールに及ぶ広大な明治神宮の森が、今から100年ほど前に人の手によって造られた森だと知る人は少ないかも知れません。この森の造営に携わった人々は、未来永劫人の手を加えずに天然更新を続ける、常緑広葉樹を主木とする森作りを目指しました。当初150年掛かると推測された林相にわずか100年ほどで到達し、現在は極相に近い林相を呈しています。そんな壮大な計画のもとに造られた森を散策し、往時に思いを馳せました。今回は、神宮鎮座100年記念事業の一環として、第一鳥居の建て替え工事に携わられたKさんが参加され、吉野でのスギの伐り出しから建立までを、作業写真とともに詳細な解説をしてくださいました。得難いお話を聞けて一同大満足でした。

”御苑”内の菖蒲園では、150種とも言われるハナショウブが艶を競っていました。



造営前の代々木の風景



造営当初の第二鳥居付近



⇒ 100年後の様子



”鳥居”の解説風景



”御苑”内の菖蒲園ではハナショウブが見頃です



苑内の観察風景



チーフ講師：金井康郎

アシスタント講師：植村敦子・高橋和枝

運営スタッフ：6名

※一部写真は明治神宮のHPより

本サイトの記事・画像等の無断転載は禁じます。

(作成：金井康郎) ver2021